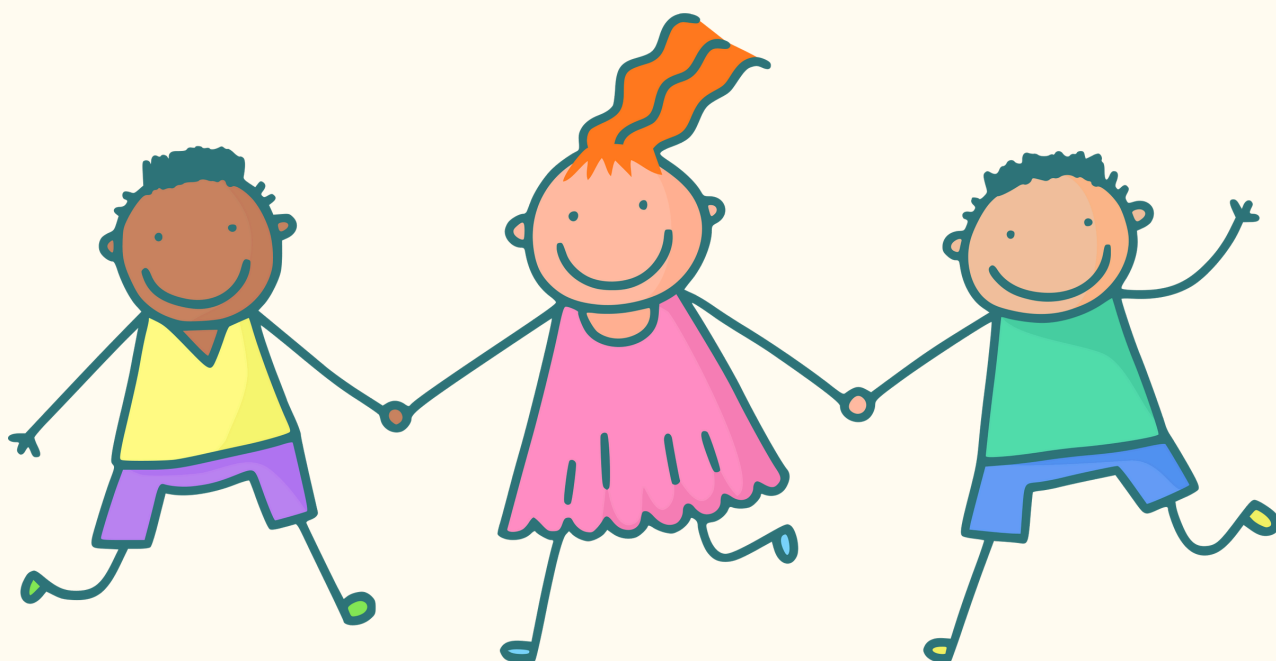




**PRED
NĀSTUPOM**





Varofka je tu na to, aby vám pomohla so starostlivosťou o vaše dieťa. Našou snahou je stať sa vašou druhou rodinou.

1. Časové rozvrhnutie:

Sme vám k dispozícii v rámci dohodnutých dní od 7:00 do 16:30. Tieto dni sa nedajú nahrádzať. Príchod a vyzdvihnutie dieťaťa si môžete navrhnuť sami. Okrem pevne stanovených dní môžete po dohode využiť skorší príchod, neskoršie vyzdvihnutie, nárazovo ďalšie dni, alebo aj starostlivosť počas víkendov či sviatkov, podľa našej aktuálnej kapacity.

2. Komunikácia

Naším hlavným komunikačným kanálom je WhatsApp, kde vás pravidelne informujeme o novinkách, výletoch, výške členského príspevku a ďalších dôležitých veciach aj prostredníctvom skupiny s rodičmi.

3. Prístup k výchove a vzdelávaniu:

Zameriavame sa na slobodnú výchovu a vzdelávanie, kde deti učíme hravou a dobrodružnou formou. Neučíme ich sedieť za stolíkmi, ale podporujeme samostatnosť pri samoobslužných činnostiach aj počas hier vonku. Deti môžu voľne skúmať, loziť, skákať či zašpiniť sa – všetko však s ohľadom na bezpečnosť. Zakladáme si najmä na malom kolektíve detí, rodinnej atmosfére a domácom prostredí.



4. Členský a stravný príspevok:

Rezervačný príspevok:

Pri zápise dieťaťa (na stretnutí) je potrebné uhradiť príspevok vo výške členského príspevku podľa počtu dní. Tento príspevok je zároveň prvou splátkou na mesiac od ktorého vaše dieťa nastúpi do Varofky.

Členský príspevok sa odvíja od počtu dní, počas ktorých bude vaše dieťa navštevovať Varofku:

- 1 deň v týždni: 220 €/mesiac
- 2 dni v týždni: 270 €/mesiac
- 3 dni v týždni: 330 €/mesiac
- 4 dni v týždni: 380 €/mesiac
- 5 dní v týždni: 400€/mesiac

Príspevky za ďalšie formy:

- Navyše hodiny (dni) počas pracovných dní: 6 €/hodina
- Starostlivosť počas víkendov a sviatkov: 8€/6€/hodina

Podmienky úhrady členského príspevku:

- Členský príspevok spolu s príspevkom na stravu je potrebné uhradiť vždy do 1. dňa v mesiaci vopred. (1. augusta na september atď. odporúčame trvalý príkaz)
- Členský príspevok je fixný a uhrádza sa v plnej sume. V prípade vynechanej dochádzky sa vracia iba alikvotná časť stravného príspevku.



5. Vyzdvihovanie detí

Ak nestihnete vyzdvihnúť dieťa do dohodnutého času (15:00 - 16:30), prosíme vás, aby ste čo najskôr kontaktovali sprievodkyňu. Ak neskoršie vyzdvihnutie nebolo vopred dohodnuté, dodržiavajte stanovené časy.

6. Čo priniesť pri nástupe

- Náhradné oblečenie
- Papučky
- Plienky (ak sú potrebné)
- Dudlík
- Flašu na pitný režim
- Oblúbeného mojkáčika
- pyžamko
- Tieto veci si dieťaťko môže ponechať u nás. Ak však prinesie hračku, ktorá by mu chýbala doma, prosíme vás, aby ste si ju pri vyzdvihnutí vypýtali.
- Ostatné hračky odporúčame nenosiť

7. Stolovanie a pitný režim

Deti učíme správne stolovať, vrátane používania pohára na pitie. Zároveň im umožňujeme mať vodu vždy po ruke vo vlastných fľašiach, aby sa mohli samostatne napiť podľa potreby.



8. Chorobnosť

Prosíme o ohľaduplnosť voči ostatným deťom, sprievodkyniam a ich rodinám. Ak dieťa vykazuje známky choroby, zabezpečte mu domáce liečenie a nenavštevujte Varofku. Ak sa počas pobytu objavia silné prejavy ochorenia, je potrebné dieťa čím skôr vyzdvihnúť.

9. Akcie a výlety

Organizujeme rôzne výlety, tematický program, prespávačky a aktivity počas pracovných dní, víkendov aj sviatkov. Informácie o týchto programoch dostanete vopred a môžete svoje dieťa prihlásiť. Náklady na tieto aktivity sa hradia osobitne podľa typu akcie.

10. Spolupráca a spätná väzba

Varofka je tu pre vás. Ak potrebujete pomoc, radu alebo sa chcete len porozprávať, sme vám k dispozícii. Váš názor je pre nás dôležitý, a preto uvítame akékoľvek návrhy na zlepšenie alebo nápady na akcie pre deti či rodičov.



11. Adaptácia

Každé dieťaťko sa u nás adaptuje individuálne. Na začiatku si s rodičom dohodneme prvé dve hodinky, počas ktorých sledujeme, ako sa dieťaťko u nás cíti. Počas prvej hodiny rodičom poskytujeme spätnú väzbu o tom, ako sa dieťaťku darí. Na základe týchto prvých dvoch hodín si nastavíme ďalší postup. Každé dieťaťko je iné – niektoré sa adaptuje okamžite a už v prvý deň zostáva na celý deň, iné potrebuje viac času a môže stráviť u nás počas prvých dní len hodinku či dve. Naším cieľom je, aby sa dieťaťko cítilo bezpečne a spokojne. Adaptácia je možná aj v sprievode rodiča.

12. Prázdniny

Letné prázdniny: Posledný augustový a prvý septembrový týždeň.
Vianočné prázdniny: Od 23.12. do 6.1. vrátane.

Spoločne sa snažíme vytvoriť prostredie, kde sa deti aj rodičia cítia ako súčasť jednej veľkej rodiny. 🧡